

# VISEUR A GLACES SIGHT GLASSES

Ducroux  
TYPE 918 928  
TYPE 933 978

AISI 316L

Horizontal et vertical  
*Horizontal and vertical*

Brides PN10 à PN100  
Flanges PN10 to PN100

DN 10 → DN 350



CARACTERISTIQUES :  
*FEATURES :*

#### STANDARD

- Construction acier inoxydable (316 L) mécano-soudé
- Glaces boulonnées avec joint PTFE, autre sur demande
- Glaces parallèles en verre PYREX ou en verre trempé
- Défecteur indicateur de circulation, autre sur demande
- Bonne tenue en pression, en température, et au vide
- Grilles de protection des glaces sur demande
- Possibilité de montage d'une double enveloppe

#### STANDARD

- *Stainless steel construction (316L) laminated, welded under argon*
- *Bolted glasses with PTFE gasket, other on request*
- *Parallel PYREX or tempered glasses*
- *Flow indicator, others on request*
- *Good resistance to pressure, temperature, and vacuum*
- *Glasses protection on request*
- *Heating jacket on request*
- *Halogen light possibility on request*

Écartement suivant - face to face according to  
NF 29019 - DN ≤ 150  
NF 29203 - DN ≥ 200

DN ≤ 150 Brides inox vissée  
Stainless steel screwed flanges  
DN ≥ 200 inox massives  
Stainless steel solid flanges

Fabrication spécifique sur demande  
*Special manufacture on request*

Pression maximale admissible (PMA à 20°C)  
DN 10 → DN 350 : 10 bar

Maximum working pressure (WP 20°C)  
DN 10 → DN 350 : 10 bar

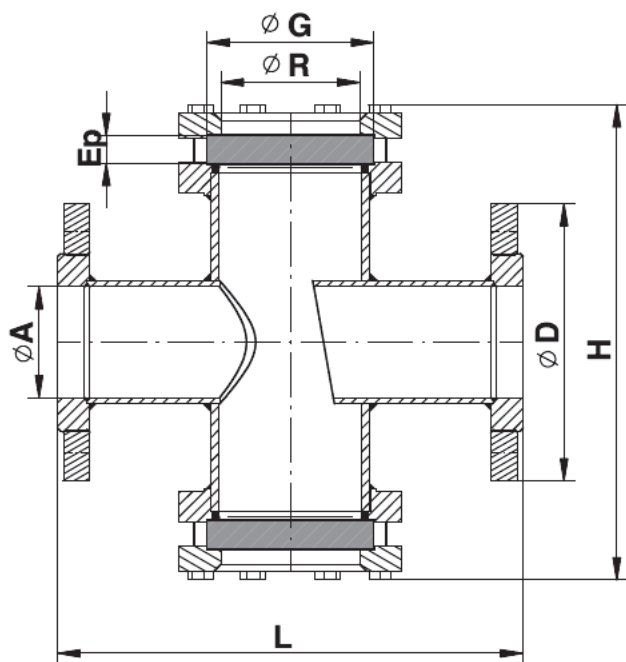
#### Variantes disponibles

- Autres raccords : Brides PN20/PN50/PN100, à souder (B.W), taraudé gaz, à souder (S.W), brides massives...
- Autres matériaux de corps : 304L, Hastelloy C276...
- Autres matériaux presse étoupe : graphite...
- Autre PMA : jusque 50 bars

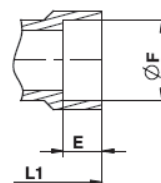
#### Available variants

- *Others connection: Flange PN20/PN50/PN100, butt welding (B.W), gas thread, socket welding (S.W), solid flange...*
- *Others materials : 304L, Hastelloy C276...*
- *Others packing : graphite...*
- *Other WP : up to 50 bars*

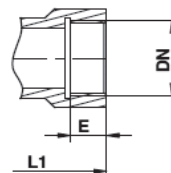
Ce document et les informations qu'il contient sont la propriété de REG TECHNOLOGY et ne doivent être communiqués à des tiers sans autorisation écrite  
This document and the information it contains are the property of REG TECHNOLOGY and must be disclosed to third parties without written permission.



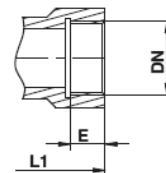
Type 373B - 374B Raccordement  
à souder "S.W"  
SW connection



Type 323B - 324B Raccordement  
tarauté gaz  
Gas threaded connection



Type 333B - 334B Raccordement  
tarauté NPT  
NPT threaded connection



### Dimensions : (mm)

DN	10	15	20	25	32	40	50	65	80	100	125	150	200
A	10	15	20	25	32	40	50	65	80	100	125	150	200
H	138	138	138	138	138	210	210	230	317	320	342	330	
R	38	38	38	38	38	68	68	68	100	100	100	100	100
Poids	50x12	50x12	50x12	50x12	50x12	80x15	80x15	80x15	120x20	120x20	120x20	120x20	120x20
GxEp	3.1	3.2	3.4	3.7	5.1	7.5	8.6	10.5	14	16	26	29	40
PMS1	7	7	7	7	7	10	10	10	7	7	7	7	7
PMS2	20	20	20	20	20	30	30	30	25	20	20	20	20
D	90	95	105	115	140	150	165	185	200	220	250	285	340
L	130	130	150	160	180	200	230	290	310	350	400	480	600
D	89	89	99	108	117	127	152	178	190	229	254	279	343
L		130	150	160	180	200	230	290	310	350	400	480	600

T918BP  
ISO PN20 ISO PN10

### Matériaux - Materials

	918
Corps Body	316 L
Glaces Glasses	PYREX
Grille Grid	PVC - Inox PVC - Stainless steel

Ce document et les informations qu'il contient sont la propriété de REG TECHNOLOGY et ne doivent être communiqués à des tiers sans autorisation écrite.  
This document and the information it contains are the property of REG TECHNOLOGY and must be disclosed to third parties without written permission.